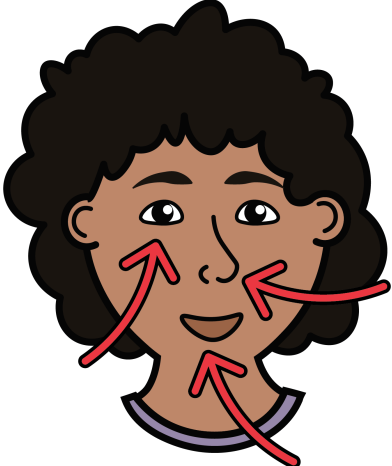
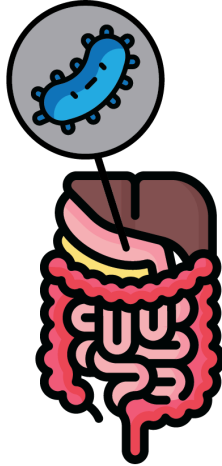



2.4 – Enquête sur les agents pathogènes d’origine alimentaire

Mécanismes de défense du corps

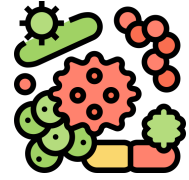
Notre corps travaille fort pour nous protéger des bactéries, des parasites et des virus nocifs.

Jetons un coup d’œil à la façon dont les agents pathogènes se déplacent dans notre corps, les endroits où ils se développent particulièrement bien et ce que notre fait pour nous aider à lutter contre eux.

1. Muqueuse	2. Tube digestif	3. Système immunitaire
<p>La première ligne de défense est notre muqueuse.</p>  <p>Lorsque des bactéries pénètrent dans notre corps par le nez, les yeux ou la bouche, elles indiquent à notre corps qu’il doit créer plus de mucus.</p> <p>Le mucus garde nos cellules bien collées entre elles pour empêcher les bactéries dangereuses de passer!</p>	<p>Passons maintenant à notre tube digestif. Il s’agit d’un long tube sinueux composé de différents organes qui commence à la bouche et se termine à l’anus.</p>  <p>Il y a beaucoup de barrières dans notre tube digestif qui peuvent tuer les bactéries ou les empêcher de se multiplier. Les acides gastriques en sont un exemple.</p>	<p>Il ne faut pas oublier notre système immunitaire.</p>  <p>Notre système immunitaire crée beaucoup de substances (comme des anticorps) qui attaquent les microorganismes nuisibles qui ont réussi à franchir les autres barrières.</p>

Détectives à la recherche d'agents pathogènes

Bienvenue dans l'équipe des détectives chargés de trouver les agents pathogènes! Enfile ton chapeau de détective et plongeons tous ensemble dans l'univers de ces minuscules organismes!



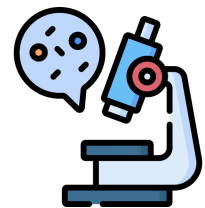
Dans cette activité, vous serez un détective dont la mission est d'enquêter sur les plus petits organismes. Tous les agents pathogènes ne sont pas nocifs, mais certains nuisent à notre santé. C'est à toi d'enquêter sur les moyens sournois qu'ils utilisent pour entrer dans notre corps!

1. Demande à chaque personne dans ton groupe de choisir un agent pathogène sur lequel enquêter. Est-ce que ce sera les bactéries *Salmonella*, *Listeria* et *E. coli*, le norovirus ou le parasite *Cyclospora*?
2. Écris des faits sur l'agent pathogène que tu as choisi en te servant de « l'organisateur graphique de chasse aux agents pathogènes » ci-dessous. Tu peux utiliser la présentation sur les *agents pathogènes d'origine alimentaire* pour t'aider.

Remarque : Si tu veux faire plus de recherches, demande à votre enseignant quelles sont les possibilités qui s'offrent à toi!

3. Une fois les recherches terminées, ton groupe se réunira et présentera au reste de la classe ce que vous avez tous appris au sujet des cinq agents pathogènes en créant l'un des éléments suivantes :

- une œuvre d'art
- une affiche
- un diaporama
- une page Web
- une vidéo
- votre choix _____







4. Ton groupe partagera ses découvertes sur les agents pathogènes avec le reste de tes camarades détectives. Chaque groupe présentera ce qu'il a trouvé.
5. Si tes camarades t'apprennent quelque chose au sujet de l'agent pathogène sur lequel tu as enquêté, ajoute cette information dans ton « organisateur graphique de chasse aux agents pathogènes ».

Nom : _____

Date : _____

Organisateur graphique de chasse aux agents pathogènes

 Faits fascinants	Où en trouve-t-on? 
Agent pathogène: _____	
 Effets sur le corps	Comment se protéger soi-même 



Réponse 3-2-1

Une fois que chaque groupe a présenté ses agents pathogènes à la classe, écris ce que tu as appris de cette activité. Raconte ce que tu as appris à ta famille!

Trois choses que j'ai **appries** ...

-
-
-



Deux choses que j'ai **trouvé intéressantes**...

-
-



Une **connexion que j'ai faite** en lien avec la salubrité des aliments...

-

