

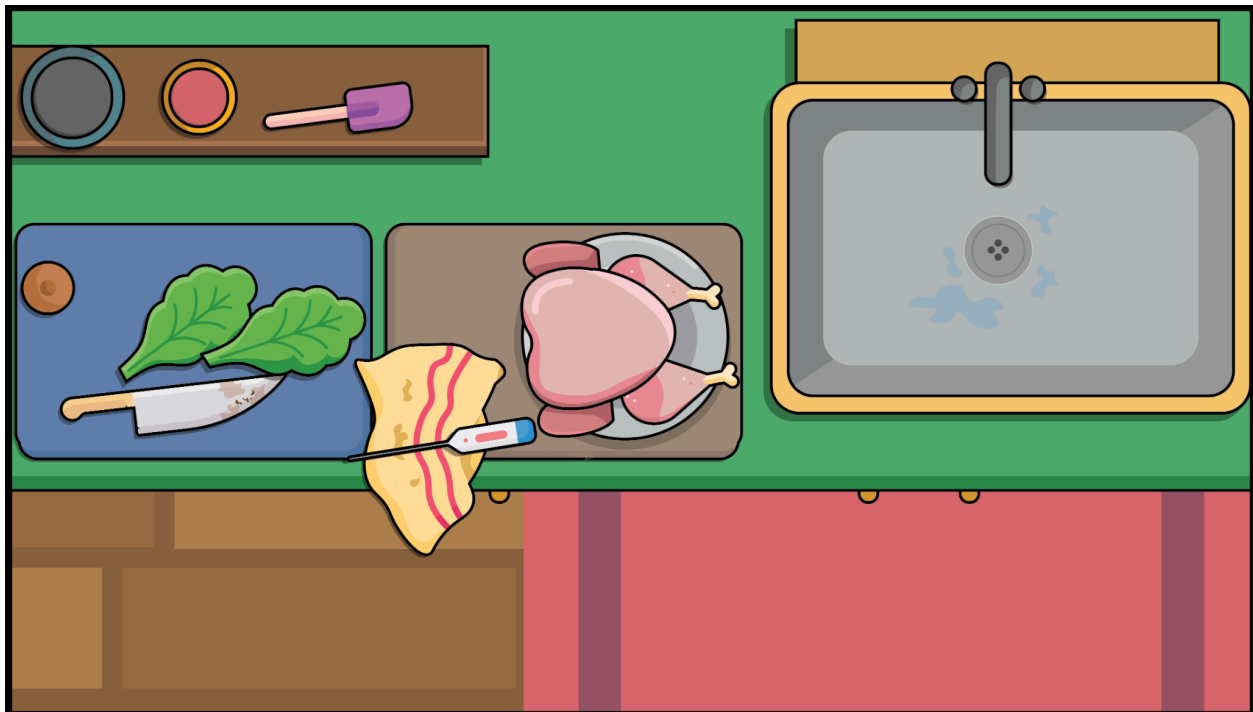
## 2.5 (B) – Enquête sur l'éclosion à une fête d'anniversaire

Dans cette activité, votre groupe regardera la vidéo 2.5 (A) – *Éclosion à une fête d'anniversaire* et découvrira pourquoi Isabelle, Dakota et leurs amis sont tombés malades. Vous discuterez des agents pathogènes qui pourraient être liés aux symptômes, des moyens par lesquels ils pourraient s'être propagés et des mécanismes de défense naturels du corps. Il est temps d'enfiler votre chapeau de détective!



En groupes de trois ou quatre, travaillez ensemble pour faire ce qui suit :

1. Regardez la vidéo 2.5 (A) – *Éclosion à une fête d'anniversaire*.
2. Remplissez la feuille de travail « Retracer les pas ». Pour ce faire, regardez la vidéo une deuxième fois.
3. Répondez aux questions de la feuille de travail « Affaire résolue ».
4. Lisez les renseignements recueillis par votre groupe.
5. Partagez vos conclusions avec le reste de la classe.



## Retracer les pas

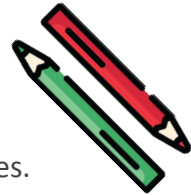
Aidez Isabelle et Dakota à comprendre quelles pratiques ont été bénéfiques et quelles pratiques ont été dangereuses pendant la préparation de la nourriture pour la fête d'anniversaire.

Indiquez les pratiques sécuritaires et les pratiques dangereuses que votre groupe a observées dans la vidéo 2.5 (A) – *Écllosion à une fête d'anniversaire*.

**Indice :** Il y a 10 pratiques de préparation des aliments sécuritaires ou dangereuses!

Votre groupe doit faire ce qui suit :

1. Écrire ou dessiner chaque étape dans l'empreinte de soulier.
2. Colorier en vert les empreintes avec des pratiques alimentaires sécuritaires.
3. Colorier en rouge les empreintes avec des pratiques alimentaires dangereuses.
4. Discuter de ce qui aurait pu être fait différemment pour les empreintes rouges pour éviter que des amis tombent malades.

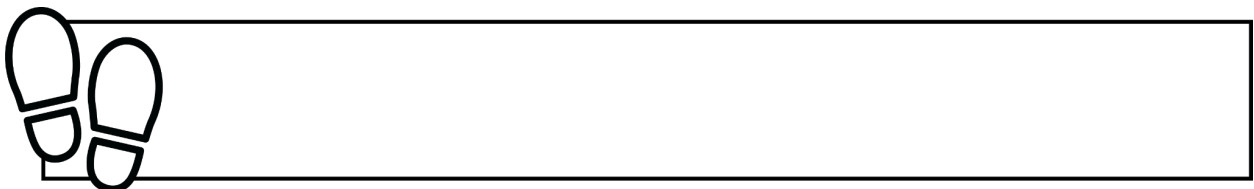
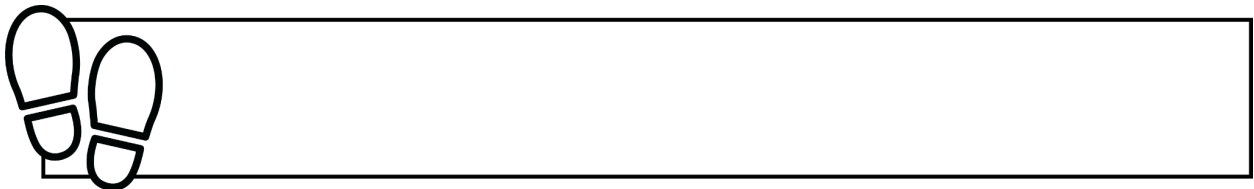
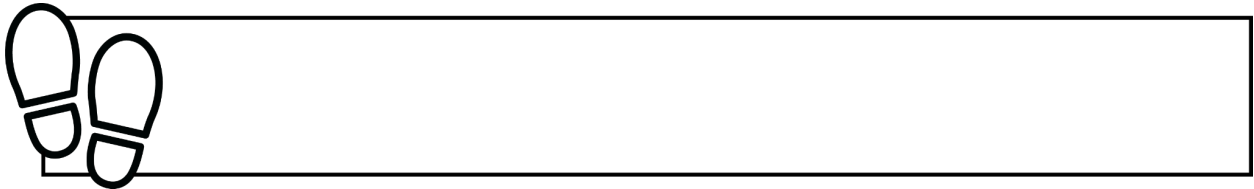
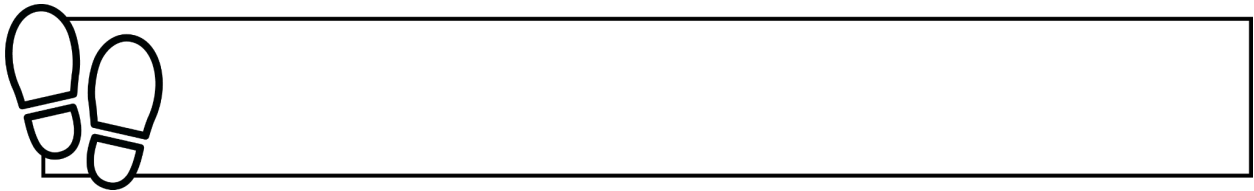
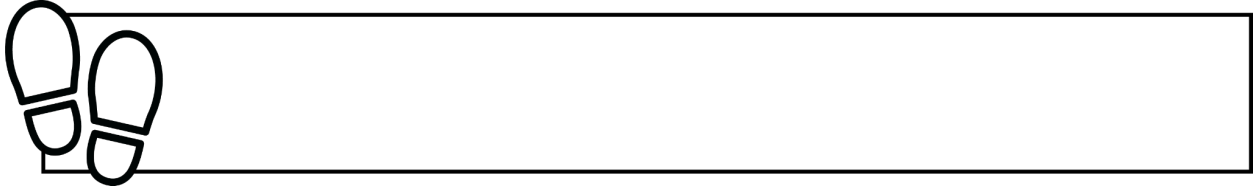
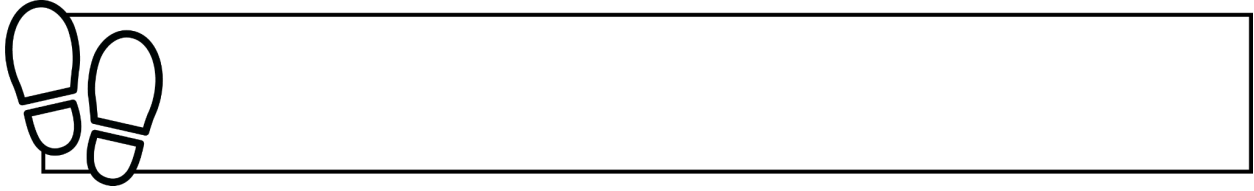


## Début



Nom : \_\_\_\_\_

Date : \_\_\_\_\_



**Fin**

## Affaire résolue



1. Selon vous, quel agent pathogène (p. ex. *E. coli*, norovirus) a rendu malade Ali, Beck, Isabelle et Dakota? Pourquoi?

2. Isabelle et Dakota auraient-elles pu causer une contamination croisée pendant la préparation de la nourriture? Comment?

3. Comment la contamination croisée peut-elle entraîner la croissance et la propagation de bactéries nuisibles?

Nom : \_\_\_\_\_

Date : \_\_\_\_\_

4. Comment les agents pathogènes ont-ils pu pénétrer dans le corps d'Isabelle, de Dakota et de leurs amis?

5. Quels sont les risques lorsque l'on boit ou mange des aliments préparés par d'autres?

